
	LMJ – SCF	
	BASE MCO SCF PUPA - RAIL D'ACCOSTAGE COURT BANC SUP	

CSI	WTP000951439.DRW - A	Released
	-	

LASER MEGAJOULE

SCF

Système de Conversion de fréquence et

de Focalisation

BASE MCO SCF PUPA - RAIL

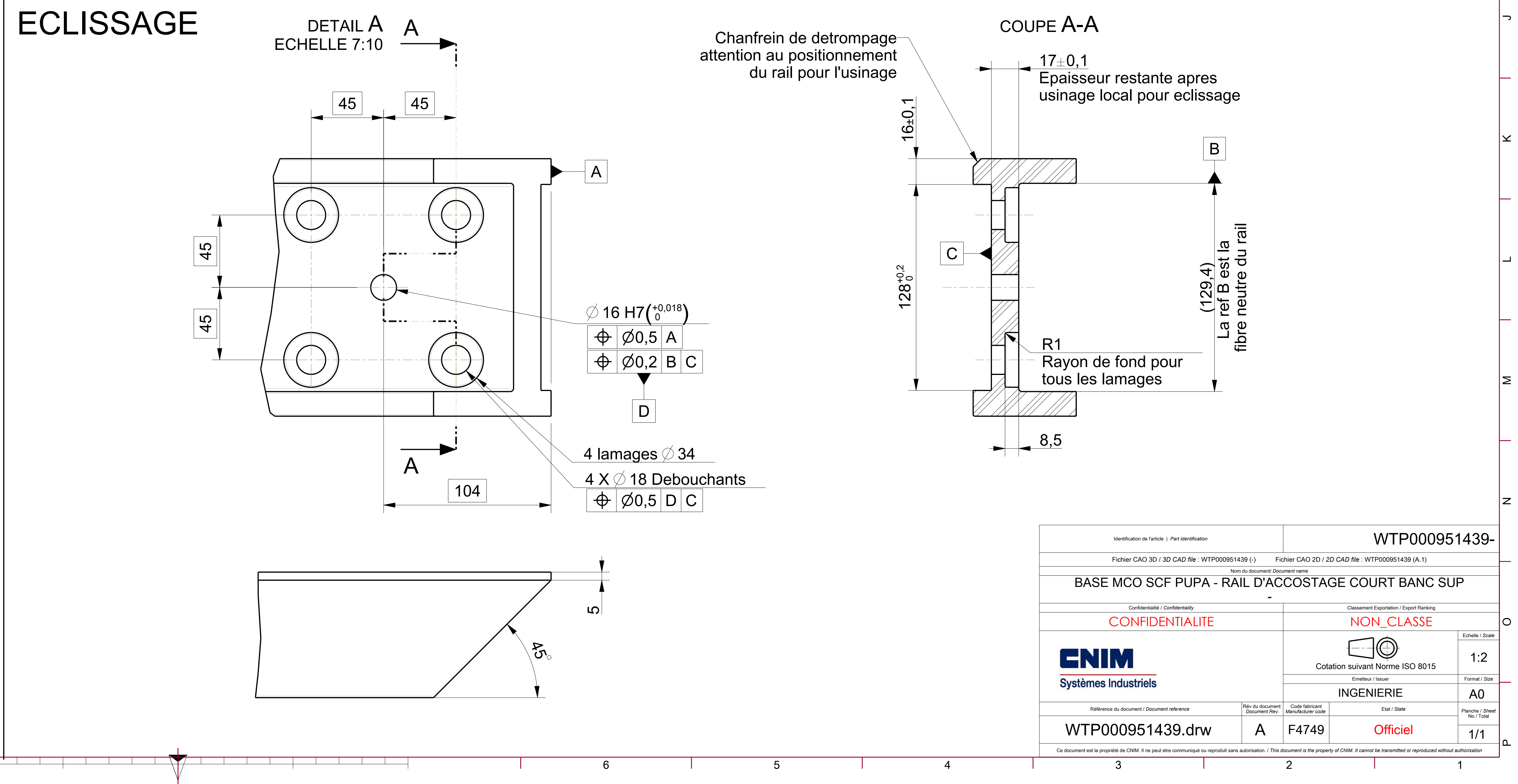
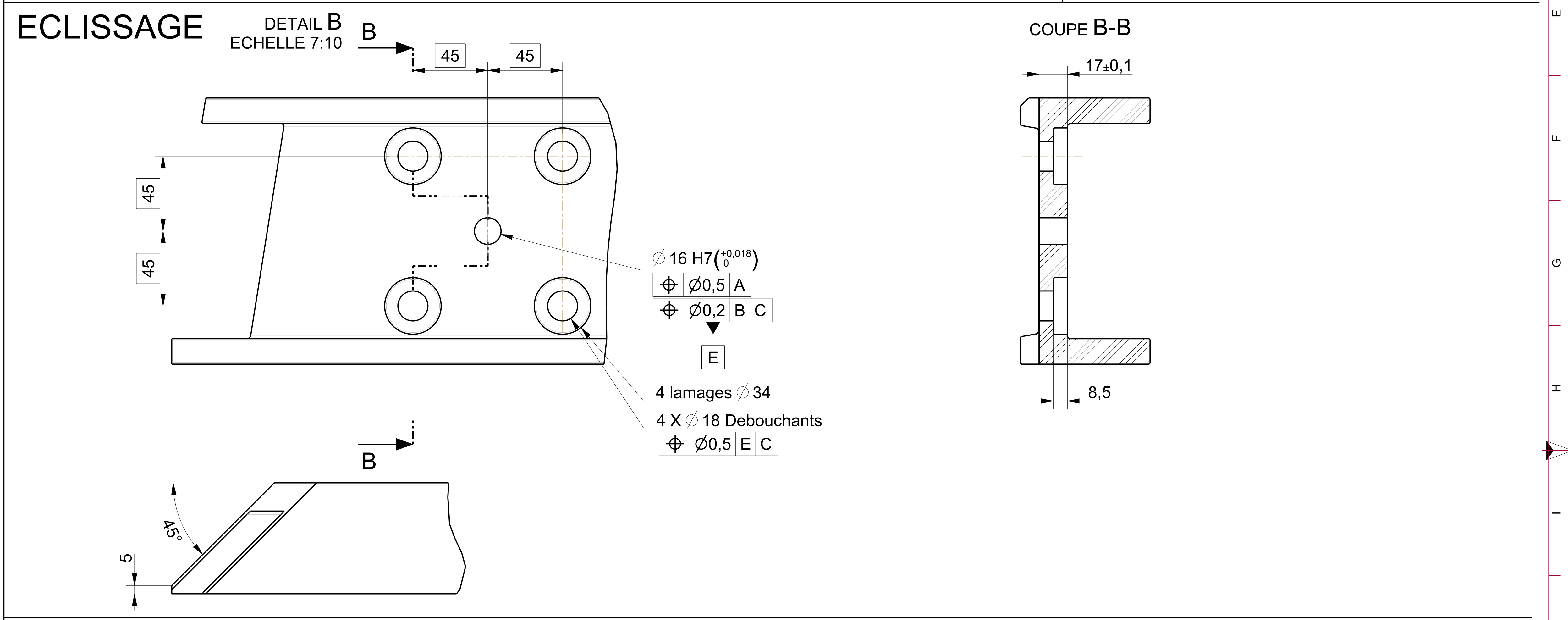
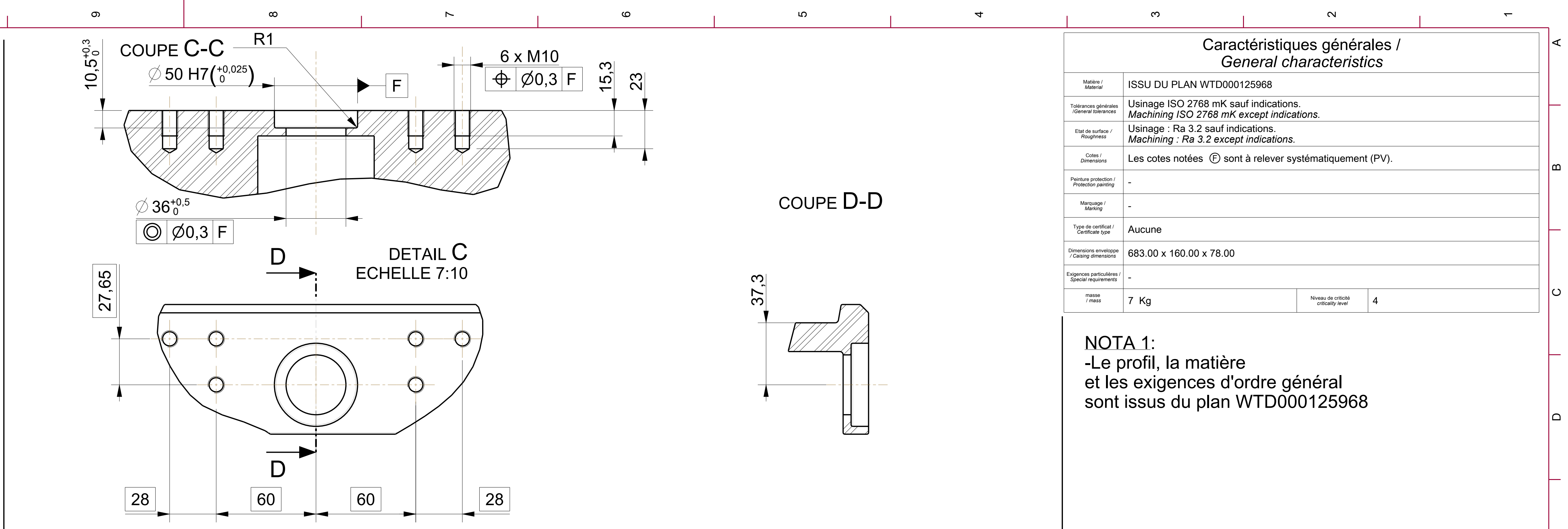
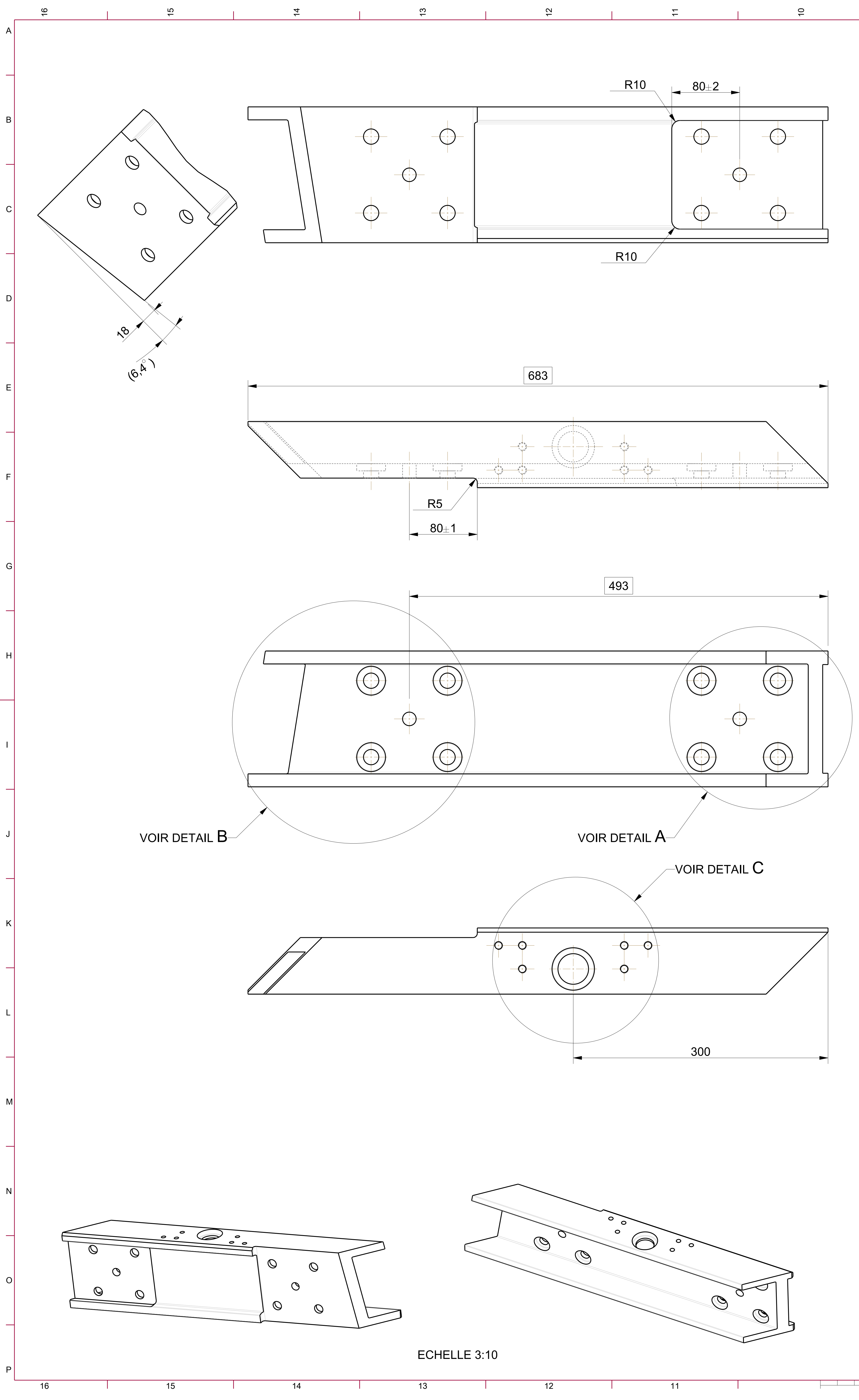
D'ACCOSTAGE COURT BANC SUP

RÉSUMÉ : -

<<CNIM\_SOUS\_TYPE>>

PROCESSUS D'APPROBATION / APPROVAL PROCESS		
	Nom / Name	Date de signature Date signed
Auteur Author	Gerard PONS	12/06/25
Vérificateurs Reviewers	Frederic MATERAC	19/06/25
Approbateur Approver	Gerard PONS	

Identification externe : -



Caractéristiques générales / General characteristics			
Matière / Material	ISSU DU PLAN WTD000125968		
Tolérances générales / General tolerances	Usinage ISO 2768 mK sauf indications. Machining ISO 2768 mK except indications.		
État de surface / Roughness	Usinage : Ra 3.2 sauf indications. Machining : Ra 3.2 except indications.		
Cotes / Dimensions	Les cotes notées Ⓢ sont à relever systématiquement (PV).		
Projeté peint / Painted or painted	-		
Marquage / Marking	-		
Type de certificat / Certificate type	Aucune		
Dimensions nominales / Nominal dimensions	683.00 x 160.00 x 78.00		
Exigences particulières / Special requirements	-		
Poids / Weight	7 Kg	Niveau de criticité / Critical level	4

NOTA 1:  
-Le profil, la matière  
et les exigences d'ordre général  
sont issus du plan WTD000125968